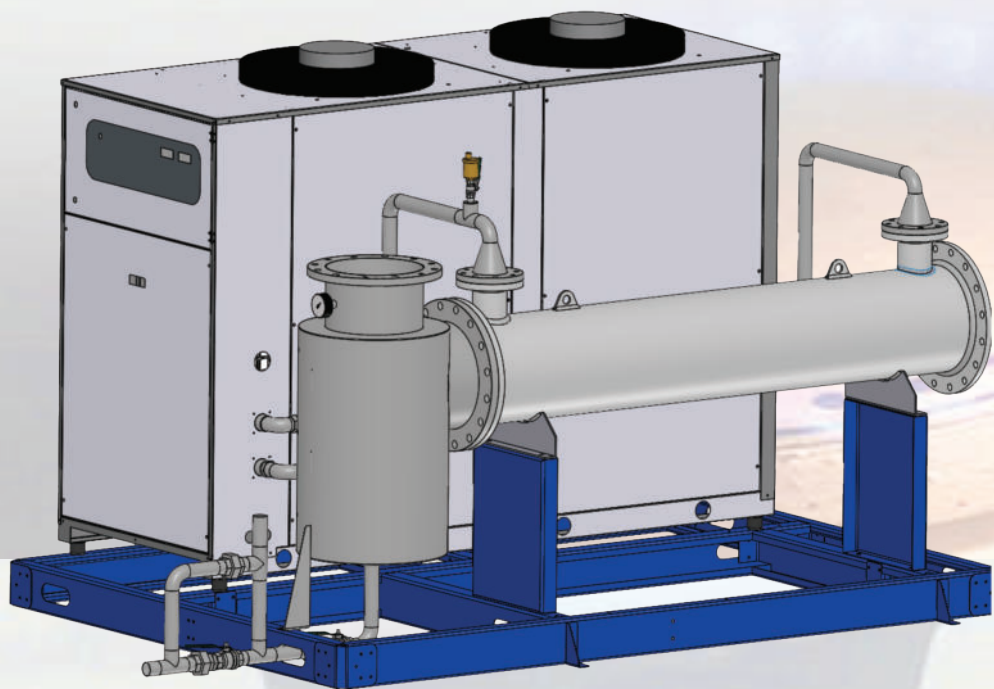


Deumidificatore serie **DU**



PRINCIPALI VANTAGGI

- costo molto contenuto
- semplice manutenzione

PRINCIPIO DI FUNZIONAMENTO

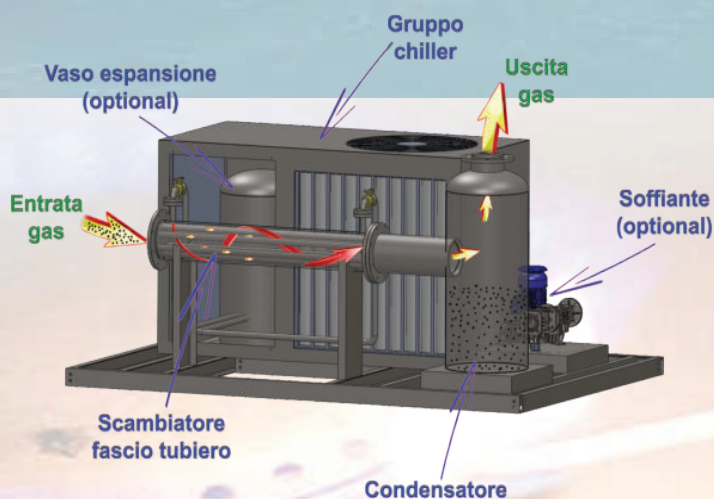
Il vapore acqueo e la condensa presenti in una corrente gassosa, possono causare malfunzionamenti o anche il danneggiamento delle macchine di processo.

Per risolvere questo problema airdep ha messo a punto il deumidificatore della serie DU, di forma molto compatta, da inserire in una linea di processo per ridurre l'umidità assoluta del gas mediante condensazione e successiva separazione della condensa.

Abbiamo realizzato uno Skid molto compatto, composto essenzialmente da uno scambiatore di calore a fascio tubiero, dove il gas passa all'interno di una serie di tubi corrugati e calibrati, che sono raffreddati esternamente da un liquido refrigerante, normalmente acqua glicolata, la quale a sua volta è raffreddata da un gruppo chiller, dimensionato in base ai valori energetici di progetto.

Il gas durante il passaggio nel fascio tubiero, viene raffreddato e il vapore acqueo, in esso contenuto, condensa. Il gas quindi passa all'ultimo stadio costituito da un cilindro con una geometria interna particolare, dove la condensa è separata dal gas e viene poi espulsa attraverso uno scaricatore di condensa.

Tutto questo è raccolto in un telaio in acciaio a forma rettangolare per una sua facile movimentazione e installazione.



COSTRUZIONE

Lo skid è costruito in carpenteria di acciaio zincato dove sopra sono posti, il fascio tubiero, il condensatore in acciaio inox AISI 304 ed il gruppo chiller completo al suo interno di compressore con inverter, batterie di scambio, ventilatori, pompa di ricircolo acqua, piping e valvole.

